

Regionsprofil Statistik 2023

St. Jakob in Deferegggen

Gemeinde 70724



Übergeordneter Planungsverband der Gemeinde

Planungsverband	Einwohner
Iselregion	11.477

Impressum

Titel	Regionsprofil Statistik 2023 - St.Jakob in Deferegggen - Gemeinde 70724
Ausgabe	1. Ausgabe
Datum	16. Februar 2024
Herausgeber	Amt der Tiroler Landesregierung Abteilung Raumordnung und Statistik Landesstatistik Tirol
Bearbeitung	MMag. Mario Stadler
Redaktion	Mag. Manfred Kaiser
Adresse	Landhaus 2 Heiliggeiststraße 7-9 6020 Innsbruck
Telefon	0043-512-508-3632
Email	raumordnung.statistik@tirol.gv.at
Website	https://www.tirol.gv.at/statistik



Anmerkungen

Nachdruck - auch auszugsweise - ist nur mit Quellenangabe gestattet.

Wenn bei Begriffen, die sich auf Personengruppen beziehen, nur die männliche Form gewählt wurde, so ist dies nicht geschlechtsspezifisch gemeint, sondern geschah ausschließlich aus Gründen der besseren Lesbarkeit.

Inhaltsverzeichnis

Tabellenverzeichnis	iv
Abbildungsverzeichnis	v
1 Flächen	1
2 Naturschutzgebiete	2
3 Bauentwicklung	3
4 Wohnbevölkerung	5
5 Privathaushalte	8
6 Wirtschaft und Beschäftigung	9
7 Land- und Forstwirtschaft	11
8 Tourismus	13
9 Grundversorgung der Tiroler Bevölkerung	18
10 Gemeindefinanzen	19

Tabellenverzeichnis

1.1 Flächennutzung 2023	1
1.2 Widmungsbestand 2022	1
2.1 Naturschutz 2023	2
3.1 Anzahl der Gebäude 2023	3
3.2 Überwiegende Gebäudenutzung 2023	3
3.3 Anzahl der Wohnungen 2023	4
4.1 Anzahl und Entwicklung der Wohnbevölkerung	5
4.2 Altersstruktur 2023	5
4.3 Höchste abgeschlossene Ausbildung 2021	6
4.4 Veränderung der Wohnbevölkerung seit 1961 - Volkszählung bzw. Registerzählung	6
4.5 Veränderung der Wohnbevölkerung - Bevölkerungsregister	6
4.6 Wanderungen	7
4.7 Geburten und Sterbefälle	7
5.1 Anzahl und Entwicklung der Privathaushalte	8
5.2 Durchschnittliche Haushaltsgröße	8
5.3 Anzahl und Entwicklung der Einpersonenhaushalte	8
6.1 Erwerbstätige am Arbeitsort (gesamt)	9
6.2 Erwerbstätige am Arbeitsort nach wirtschaftlicher Zugehörigkeit	9
6.3 Erwerbstätige am Wohn- und Arbeitsort	10
6.4 Berufspendler	10
7.1 Anzahl und Entwicklung der Land- und Forstwirtschaftlichen Betriebe	11
7.2 Betriebe nach Erwerbsart 2020	11
7.3 Betriebe mit Erschwernispunkten 2020	12
8.1 Nächtigungsentwicklung - Winter seit 1981	13
8.2 Nächtigungsentwicklung - Winter 2012 bis 2023	13
8.3 Nächtigungen nach Unterkunftsarten - Winter 2023	14
8.4 Nächtigungsentwicklung - Sommer seit 1981	14
8.5 Nächtigungsentwicklung - Sommer 2012 bis 2023	15
8.6 Nächtigungen nach Unterkunftsarten - Sommer 2023	15
8.7 Betten - Winter 2023	16
8.8 Betten - Sommer 2023	17
8.9 Auslastung 2023	17
9.1 Einrichtungen zur Grundversorgung der Tiroler Bevölkerung 2023	18
10.1 Eigene Steuern ¹	19
10.2 Eigene Steuern pro Einwohner	19
10.3 Abgabenertragsanteile ¹	20
10.4 Abgabenertragsanteile pro Einwohner	20

Abbildungsverzeichnis

3.1 Entwicklung der Anzahl an Gebäuden	3
4.1 Entwicklung der Wohnbevölkerung	5
6.1 Entwicklung der Erwerbstätigen am Arbeitsort	9
7.1 Entwicklung der Anzahl an land- und forstwirtschaftlichen Betrieben	11
8.1 Nächtigungsentwicklung im Winter	13
8.2 Nächtigungsentwicklung im Sommer	15
8.3 Nächtigungsentwicklung im Vergleich Winter zu Sommer	16
10.1 Entwicklung der Eigenen Steuern	20
10.2 Entwicklung der Abgabenertragsanteile	21

1 Flächen

Tabelle 1.1: Flächennutzung 2023

Flächenart in km ²	St. Jakob in Deferegggen	Bezirk LI	Tirol
Fläche	186,1	2.020,1	12.648,4
Dauersiedlungsraum	4,5	175,7	1.573,0
Anteil am Dauersiedlungsraum	2,4	8,7	12,4

Quelle: Bundesamt für Eich- und Vermessungswesen

Tabelle 1.2: Widmungsbestand 2022

Widmungskategorie	Fläche in ha	m ² / Einwohner			Anteil am DSR in %		
		St. Jakob in Deferegggen	Bezirk LI	Tirol	St. Jakob in Deferegggen	Bezirk LI	Tirol
Bauland und Sonderflächen ¹	39,4	484,2	366,3	293,1	8,8	10,2	14,4
Wohngebiete	10,6						
Mischgebiete	17,4						
Gewerbe- und Industriegebiete	-						
Baulandähnliche Sonderflächen	11,3						
Landwirtschaftliche Sonderflächen	1,8						

Quelle: AdTLR, Abt. Raumordnung und Statistik

¹ ausgenommen freilandähnliche Sonderflächen und landwirtschaftliche Sonderflächen

DSR = Dauersiedlungsraum

2 Naturschutzgebiete

Tabelle 2.1: Naturschutz 2023

Schutzgebiete	Fläche in ha	Anteil an Gesamtfläche in %	Anteil der Schutzgebiete an der Gesamtfläche in %	
			St. Jakob in Deferegggen	Bezirk LI Tirol
Nationalpark Kernzonen	6.226	33,5	17,2	2,7
Nationalpark Außenzonen	6.088	32,7	13,1	2,1
Naturschutzgebiete	-	-	-	5,9
Landschaftsschutzgebiete	-	-	0,2	5,3
Geschützte Landschaftsteile	-	-	-	0,1
Ruhegebiete	-	-	-	10,8
Sonderschutzgebiete	-	-	-	0,0
Schutzgebiete insgesamt	12.314	66,2	30,5	26,9

Quelle: AdTLR, Abt. Umweltschutz

3 Bauentwicklung

Tabelle 3.1: Anzahl der Gebäude 2023

Jahr	Gebäude			Index 2001 = 100		
	St. Jakob in Deferegggen	Bezirk LI	Tirol	St. Jakob in Deferegggen	Bezirk LI	Tirol
1971	231	7.861	91.331	61,3	61,1	56,6
1981	301	9.481	116.875	79,8	73,7	72,5
1991	340	10.933	138.537	90,2	85,0	85,9
2001	377	12.858	161.261	100,0	100,0	100,0
2011	425	14.074	177.745	112,7	109,5	110,2
2021	440	15.265	193.876	116,7	118,7	120,2
2023	464	16.860	213.503	123,1	131,1	132,4

Quelle: Statistik Austria, Gebäude und Wohnungsregister

Abbildung 3.1: Entwicklung der Anzahl an Gebäuden

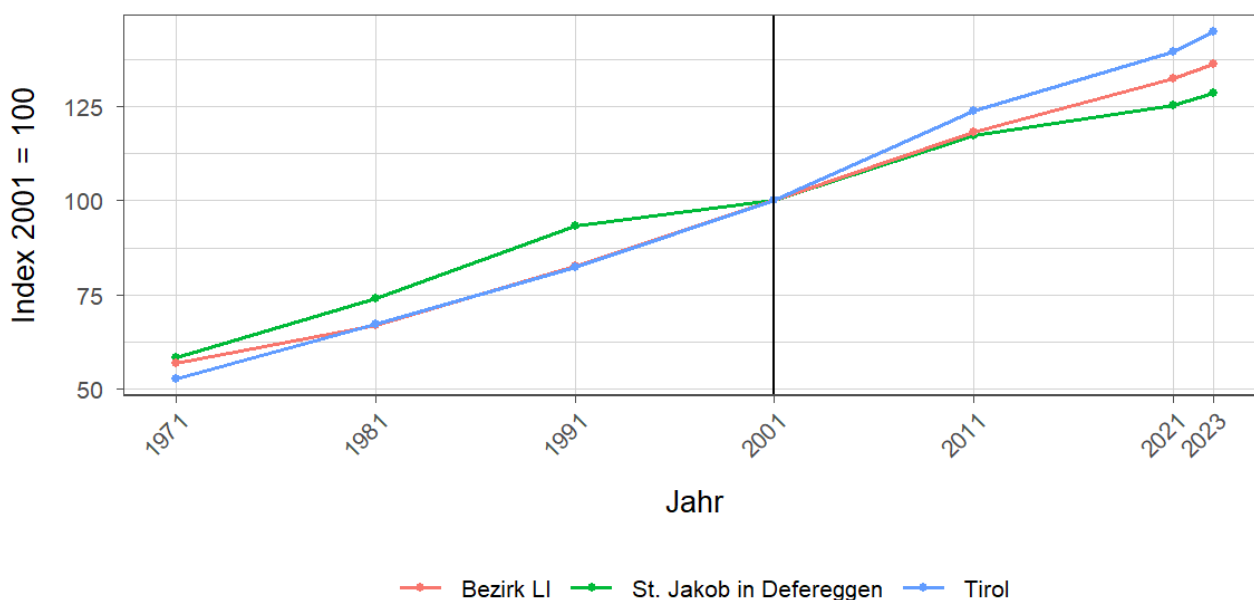


Tabelle 3.2: Überwiegende Gebäudenutzung 2023

Gebäudenutzung	Anzahl	Anzahl an allen Gebäuden in %		
	St. Jakob in Deferegggen	Bezirk LI	Tirol	
Gebäude mit einer Wohnung	257	55,4	55,3	45,2
Gebäude mit zwei oder mehr Wohnungen	75	16,2	24,5	34,7
Wohngebäude von Gemeinschaften	-	-	0,1	0,3
Hotels und ähnliche Gebäude	82	17,7	3,4	4,1
Andere Gebäude ¹	50	10,8	16,7	15,7

Quelle: Statistik Austria, Gebäude und Wohnungsregister

¹ umfasst Bürogebäude, Gebäude des Groß- oder Einzelhandels, Gebäude des Verkehrs- oder Nachrichtenwesens, Werkstätten, Industrie- oder Lagerhallen, Gebäude für Kultur- und Freizeitzwecke sowie des Bildungs- und Gesundheitswesens, Gebäude mit sonstiger Nutzung.

Tabelle 3.3: Anzahl der Wohnungen 2023

Jahr	Wohnungen			Index 2001 = 100		
	St. Jakob in Deferegggen	Bezirk LI	Tirol	St. Jakob in Deferegggen	Bezirk LI	Tirol
1971	248	10.791	160.196	58,4	56,9	52,8
1981	314	12.675	203.762	73,9	66,8	67,1
1991	397	15.679	249.774	93,4	82,7	82,3
2001	425	18.967	303.632	100,0	100,0	100,0
2011	499	22.423	375.583	117,4	118,2	123,7
2021	533	25.122	423.796	125,4	132,5	139,6
2023	546	25.866	439.539	128,5	136,4	144,8

Quelle: Statistik Austria, Gebäude und Wohnungsregister

4 Wohnbevölkerung

Tabelle 4.1: Anzahl und Entwicklung der Wohnbevölkerung

Jahr	Personen			Index 2001 = 100		
	St. Jakob in Deferegggen	Bezirk LI	Tirol	St. Jakob in Deferegggen	Bezirk LI	Tirol
1961	889	41.123	462.899	88,1	81,6	68,7
1971	1.020	45.569	540.771	101,1	90,4	80,3
1981	1.026	47.494	586.663	101,7	94,2	87,1
1991	1.005	48.338	631.410	99,6	95,9	93,8
2001	1.009	50.404	673.504	100,0	100,0	100,0
2011	922	49.319	709.319	91,4	97,8	105,3
2021	826	48.872	762.652	81,9	97,0	113,2
2023	813	48.854	771.304	80,6	96,9	114,5

Quelle: Statistik Austria, (bis inkl. 2001) Volkszählung, (ab 2011) Registerzählung

Abbildung 4.1: Entwicklung der Wohnbevölkerung

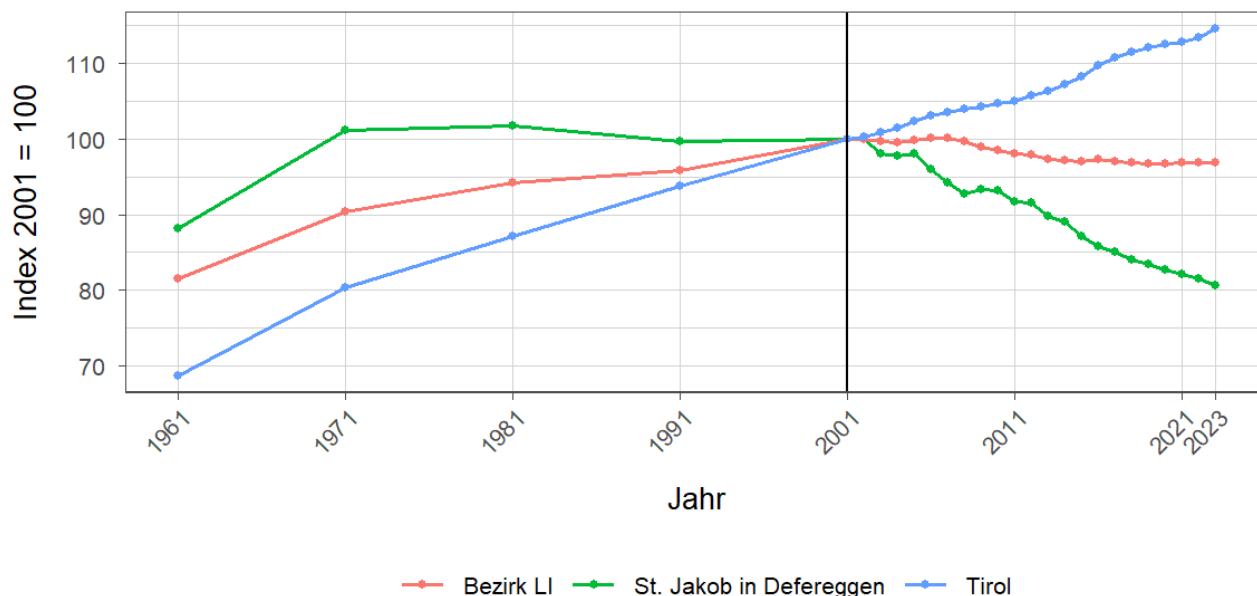


Tabelle 4.2: Altersstruktur 2023

Alter	Personen			in % der Wohnbevölkerung		
	St. Jakob in Deferegggen	Bezirk LI	Tirol	St. Jakob in Deferegggen	Bezirk LI	Tirol
unter 15	119	7.027	112.127	14,6	14,4	14,5
15 bis 64	491	31.389	512.918	60,4	64,3	66,5
65 oder älter	203	10.438	146.259	25,0	21,4	19,0

Quelle: Statistik Austria, (bis inkl. 2001) Volkszählung, (ab 2011) Bevölkerungsregister

Tabelle 4.3: Höchste abgeschlossene Ausbildung 2021

Bildung	Personen			in % der Wohnbevölkerung im Alter von 15 u. mehr Jahren		
	St. Jakob in Deferegggen	Bezirk LI	Tirol	St. Jakob in Deferegggen	Bezirk LI	Tirol
Pflichtschule	148	9.252	159.879	20,9	22,1	24,5
Lehrabschluss	240	15.260	212.344	33,9	36,5	32,6
Berufsbild. mittlere S.	168	8.358	98.123	23,8	20,0	15,1
Allg. bild. höhere S.	33	1.525	36.447	4,7	3,6	5,6
Berufsbild. höhere S.	67	3.043	48.281	9,5	7,3	7,4
Kolleg	3	263	4.370	0,4	0,6	0,7
Akademie	13	929	13.080	1,8	2,2	2,0
Hochschule	35	3.202	79.173	5,0	7,7	12,1

Quelle: Statistik Austria, Abgestimmte Erwerbsstatistik

Tabelle 4.4: Veränderung der Wohnbevölkerung seit 1961 - Volkszählung bzw. Registerzählung

Jahr	Insgesamt	Wanderungs-saldo	Geburten-bilanz	in % der Wohnbevölkerung 1961		
				Insgesamt	Wanderungs-saldo	Geburten-bilanz
1961/1971	131	-61	192	14,7	-6,9	21,6
1971/1981	6	-67	73	0,7	-7,5	8,2
1981/1991	-21	-97	76	-2,4	-10,9	8,5
1991/2001	4	-54	58	0,4	-6,1	6,5
2001/2011	-87	-133	46	-9,8	-15,0	5,2
2011/2021	-96	-110	14	-10,8	-12,4	1,6

Quelle: Statistik Austria, Volkszählung bzw. Bevölkerungsregister

Tabelle 4.5: Veränderung der Wohnbevölkerung - Bevölkerungsregister

Jahr	Insgesamt	Wanderungs-saldo	Geburten-bilanz	jährliche Veränderung in %		
				Insgesamt	Wanderungs-saldo	Geburten-bilanz
2016	-7	-11	4	-0,8	-1,3	0,5
2017	-10	-12	2	-1,2	-1,4	0,2
2018	-5	-7	2	-0,6	-0,8	0,2
2019	-7	-7	-	-0,8	-0,8	-
2020	-4	-1	-3	-0,5	-0,1	-0,4
2021	-6	-5	-1	-0,7	-0,6	-0,1
2022	-8	-10	2	-1,0	-1,2	0,2
2016/2022	-47	-53	6	-5,3	-6,0	0,7

Quelle: Statistik Austria, Bevölkerungsregister

Tabelle 4.6: Wanderungen

Jahr	Personen			jährliche Veränderung in %		
	Zuzüge	Wegzüge	Saldo	Zuzüge	Wegzüge	Saldo
2016	18	29	-11	2,1	3,3	-1,3
2017	18	30	-12	2,1	3,5	-1,4
2018	17	24	-7	2,0	2,8	-0,8
2019	12	19	-7	1,4	2,3	-0,8
2020	36	37	-1	4,3	4,4	-0,1
2021	17	22	-5	2,1	2,7	-0,6
2022	14	24	-10	1,7	2,9	-1,2
2016/2022	132	185	-53	15,0	21,0	-6,0

Quelle: Statistik Austria, Wanderungsstatistik

Tabelle 4.7: Geburten und Sterbefälle

Jahr	Personen			jährliche Veränderung in %		
	Geburten	Sterbefällr	Saldo	Geburten	Sterbefällr	Saldo
2016	9	5	4	1,0	0,6	0,5
2017	6	4	2	0,7	0,5	0,2
2018	8	6	2	0,9	0,7	0,2
2019	5	5	-	0,6	0,6	-
2020	9	12	-3	1,1	1,4	-0,4
2021	7	8	-1	0,8	1,0	-0,1
2022	9	7	2	1,1	0,9	0,2
2016/2022	53	47	6	6,0	5,3	0,7

Quelle: Statistik Austria, Natürliche Bevölkerungsbewegung

5 Privathaushalte

Tabelle 5.1: Anzahl und Entwicklung der Privathaushalte

Jahr	Haushalte			Index 2001 = 100		
	St. Jakob in Deferegggen	Bezirk LI	Tirol	St. Jakob in Deferegggen	Bezirk LI	Tirol
1961	194	8.882	123.705	55,6	52,4	47,5
1971	205	10.281	157.267	58,7	60,7	60,3
1981	227	11.889	188.898	65,0	70,2	72,5
1991	285	14.206	219.783	81,7	83,9	84,3
2001	349	16.939	260.660	100,0	100,0	100,0
2011	341	18.667	296.712	97,7	110,2	113,8
2021	348	20.544	334.096	99,7	121,3	128,2

Quelle: Statistik Austria, Volkszählung bzw. Registerzählung, Abgestimmte Erwerbsstatistik

Tabelle 5.2: Durchschnittliche Haushaltsgröße

Jahr	Personen pro Haushalte		
	St. Jakob in Deferegggen	Bezirk LI	Tirol
1961	4,6	4,6	3,7
1971	5,0	4,4	3,4
1981	4,5	4,0	3,1
1991	3,5	3,4	2,8
2001	2,9	3,0	2,6
2011	2,7	2,6	2,4
2021	2,4	2,4	2,2

Quelle: Statistik Austria, Volkszählung bzw. Registerzählung, Abgestimmte Erwerbsstatistik

Tabelle 5.3: Anzahl und Entwicklung der Einpersonenhaushalte

Jahr	Haushalte			in % der Privathaushalte		
	St. Jakob in Deferegggen	Bezirk LI	Tirol	St. Jakob in Deferegggen	Bezirk LI	Tirol
1961	22	1.039	16.090	11,3	11,7	13,0
1971	26	1.444	31.826	12,7	14,0	20,2
1981	33	2.002	44.728	14,5	16,8	23,7
1991	56	2.892	55.078	19,6	20,4	25,1
2001	78	4.228	77.310	22,3	25,0	29,7
2011	91	5.605	100.474	26,7	30,0	33,9
2021	113	7.135	121.247	32,5	34,7	36,3

Quelle: Quelle: Statistik Austria, Volkszählung bzw. Registerzählung, Abgestimmte Erwerbsstatistik

6 Wirtschaft und Beschäftigung

Tabelle 6.1: Erwerbstätige am Arbeitsort (gesamt)

Jahr	Personen			Index 2001 = 100		
	St. Jakob in Deferegggen	Bezirk LI	Tirol	St. Jakob in Deferegggen	Bezirk LI	Tirol
1961	309	17.253	210.522	86,3	91,8	69,6
1971	295	14.964	207.802	82,4	79,6	68,7
1981	415	16.603	243.508	115,9	88,3	80,6
1991	335	17.578	272.092	93,6	93,5	90,0
2001	358	18.799	302.291	100,0	100,0	100,0
2011	222	20.677	328.424	62,0	110,0	108,6
2021	283	22.358	373.489	79,1	118,9	123,6

Quelle: Statistik Austria, Volkszählung bzw. Registerzählung

Abbildung 6.1: Entwicklung der Erwerbstätigen am Arbeitsort

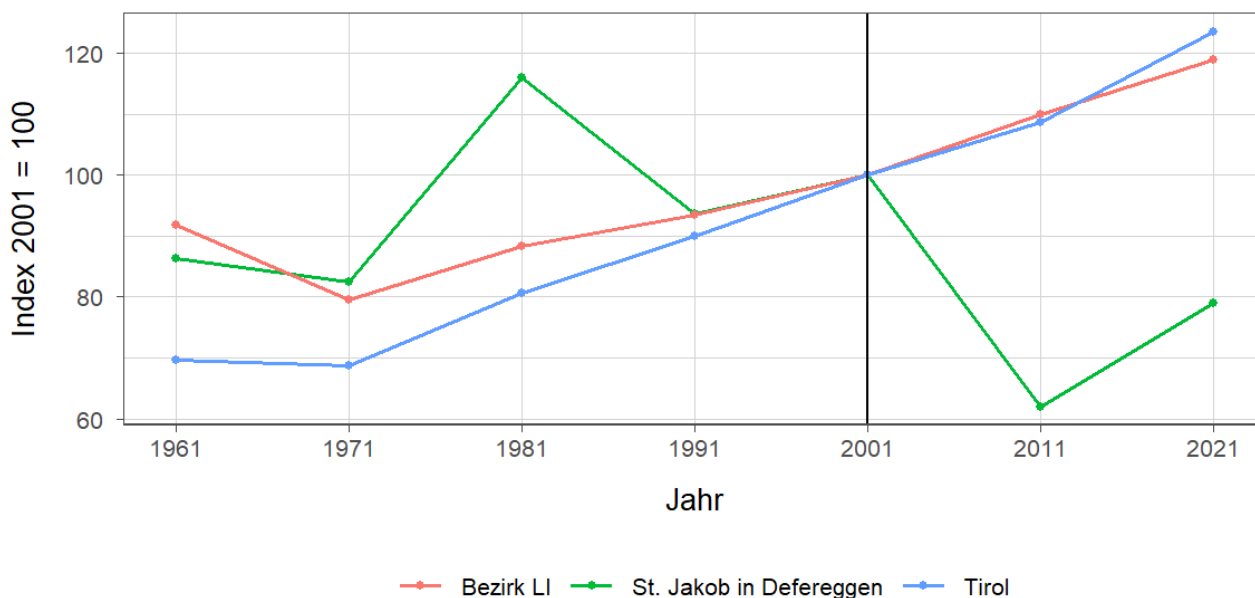


Tabelle 6.2: Erwerbstätige am Arbeitsort nach wirtschaftlicher Zugehörigkeit

Jahr	gesamt	Land- und Forstwirtschaft	Gewerbe und Industrie	darunter Bauwesen	Dienstleistungen	darunter Begerbergungs und Gaststättenwesen
1961	309	189	44	5	76	31
1971	295	110	53	24	132	60
1981	415	82	61	27	272	136
1991	335	35	34	19	266	111
2001	358	27	32	20	299	152
2011	222	28	22	12	172	70
2021	283	26	31	24	226	76

Quelle: Statistik Austria, Volkszählung bzw. Registerzählung, Abgestimmte Erwerbsstatistik

Tabelle 6.3: Erwerbstätige am Wohn- und Arbeitsort

Jahr	am Wohnort		am Arbeitsort	
	weiblich	männlich	weiblich	männlich
1961	-	-	143	166
1971	107	210	111	184
1981	149	259	169	246
1991	115	238	118	217
2001	128	255	132	226
2011	112	235	85	137
2021	133	217	121	162

Quelle: Quelle: Statistik Austria, Volkszählung bzw. Registerzählung, Abgestimmte Erwerbsstatistik

Tabelle 6.4: Berufspendler

Jahr	Gemeinde- einpendler	Gemeinde- binnenpendler	Gemeinde- auspendler	Pendler- saldo absolut	Index des Pendler- salDOS ¹
1961	6	-	45	-39	89
1971	17	100	39	-22	93
1981	104	135	97	7	102
1991	103	139	121	-18	95
2001	138	147	163	-25	93
2011	46	98	171	-125	64
2021	103	109	170	-67	81

Quelle: Quelle: Statistik Austria, Volkszählung bzw. Registerzählung, Abgestimmte Erwerbsstatistik

¹ = (Erwerbstätige am Arbeitsort / Erwerbstätige am Wohnort)*100

Ein Wert unter 100: Zahl der Auspendler aus den Gemeinden in einer Region überwiegt

Ein Wert über 100: Zahl der Einpendler in Gemeinden einer Region überwiegt

Gemeindeeinpendler, Gemeindeauspendler: Personen, deren Wohn- und Arbeitsort in verschiedenen Gemeinden liegen, also Personen, die über Gemeindegrenzen hinweg pendeln.

Erwerbstätige: Personen ab 15 Jahren, die einer bezahlten Tätigkeit von mindestens einer Wochenstunde nachgehen, Selbständige und mithelfende Familienangehörige, Präsenz- und Zivildienstler sind eingeschlossen, Personen in Karenz werden nicht berücksichtigt.

7 Land- und Forstwirtschaft

Tabelle 7.1: Anzahl und Entwicklung der Land- und Forstwirtschaftlichen Betriebe

Jahr	Betriebe			Index 1999 = 100		
	St. Jakob in Deferegggen	Bezirk LI	Tirol	St. Jakob in Deferegggen	Bezirk LI	Tirol
1960	122	3.080	25.365	162,7	111,7	139,1
1970	99	3.050	23.600	132,0	110,6	129,4
1980	67	2.781	20.913	89,3	100,8	114,7
1990	64	2.846	19.739	85,3	103,2	108,2
1999	75	2.758	18.238	100,0	100,0	100,0
2010	67	2.545	16.215	89,3	92,3	88,9
2020	62	2.376	14.215	82,7	86,1	77,9

Quelle: Statistik Austria, Land- und Forstwirtschaftliche Betriebszählung bzw. Agrarstrukturerhebung

Abbildung 7.1: Entwicklung der Anzahl an land- und forstwirtschaftlichen Betrieben

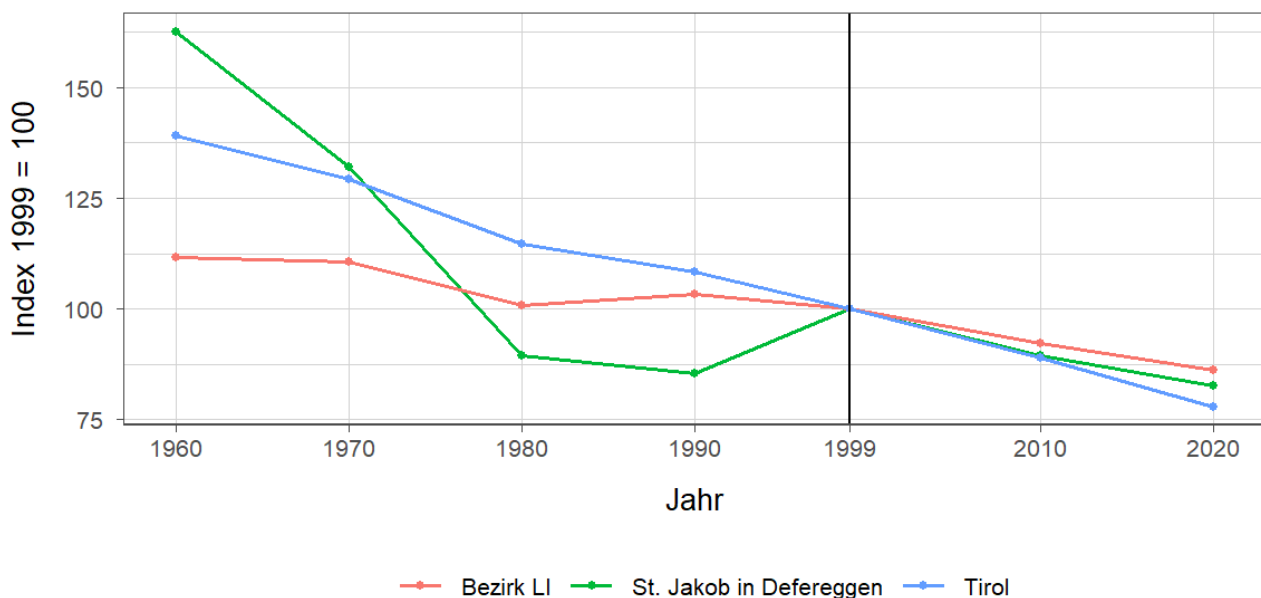


Tabelle 7.2: Betriebe nach Erwerbsart 2020

Erwerbsart	Betriebe			Anteil an allen Betrieben in %		
	St. Jakob in Deferegggen	Bezirk LI	Tirol	St. Jakob in Deferegggen	Bezirk LI	Tirol
Haupterwerb	16	755	4.749	25,8	31,8	33,4
Nebenerwerb	27	1.272	7.916	43,5	53,5	55,7
Pers.Gem.	1	69	322	1,6	2,9	2,3
jur. Person	18	280	1.228	29,0	11,8	8,6

Quelle: Statistik Austria, Agrarstrukturerhebung

Pers.Gem: Personengemeinschaften

jur. Person: Juristische Personen

Tabelle 7.3: Betriebe mit Erschwernispunkten 2020

EP-GR ¹	Betriebe			Anteil an allen Betrieben in %		
	St. Jakob in Deferegggen	Bezirk LI	Tirol	St. Jakob in Deferegggen	Bezirk LI	Tirol
EP-GR 1	-	151	2.015	-	6,4	14,2
EP-GR 2	4	212	2.268	6,5	8,9	16,0
EP-GR 3	13	372	2.265	21,0	15,7	15,9
EP-GR 4	22	699	2.803	35,5	29,4	19,7
keine Erschwernis	23	942	4.864	37,1	39,6	34,2

Quelle: Quelle: Statistik Austria, Agrarstrukturerhebung

¹ Zuordnung der Betriebe nach Erschwernispunkten

Bei der Agrarstrukturerhebung 2020 wurden analog zum Grünen Bericht die Betriebe nach ihren Erschwernispunkten den Erschwernispunktgruppen (EP-Gruppe 1 bis 4) zugeordnet. Die Erschwernispunkte-Gruppen (EP-Gruppen) setzen sich wie folgt zusammen:

EP-Gruppe 1: 5 bis 90 Erschwernispunkte

EP-Gruppe 2: 91 bis 180 Erschwernispunkte

EP-Gruppe 3: 181 bis 270 Erschwernispunkte

EP-Gruppe 4: über 270 (bis maximal 540) Erschwernispunkte

Die Zuordnung der Erschwernispunkte wird im Rahmen des jährlichen Mehrfachantrag-Flächen durchgeführt. Das System der Erschwernispunktgruppen (EP-Gruppen) ist nur bedingt mit den bisherigen Systemen der Einteilung bergbäuerlicher Betriebe bzw. Erschwernisbeurteilung vergleichbar. Betriebe mit weniger als 5 Erschwernispunkten werden in der in der Gruppe „Ohne Erschwernis“ ausgewiesen.

8 Tourismus

Tabelle 8.1: Nächtigungsentwicklung - Winter seit 1981

Jahr	Nächtigungen			Index 2001 = 100		
	St. Jakob in Deferegggen	Bezirk LI	Tirol	St. Jakob in Deferegggen	Bezirk LI	Tirol
1981	174.457	612.162	17.771.714	90,6	73,6	75,6
1991	209.367	789.680	21.774.674	108,7	95,0	92,6
2001	192.549	831.620	23.503.160	100,0	100,0	100,0
2011	141.985	835.557	24.830.645	73,7	100,5	105,6
2021	2.816	63.150	712.998	1,5	7,6	3,0
2023	147.771	886.224	25.707.235	76,7	106,6	109,4

Quelle: AdTLR, Raumordnung und Statistik, Tourismusstatistik

Abbildung 8.1: Nächtigungsentwicklung im Winter

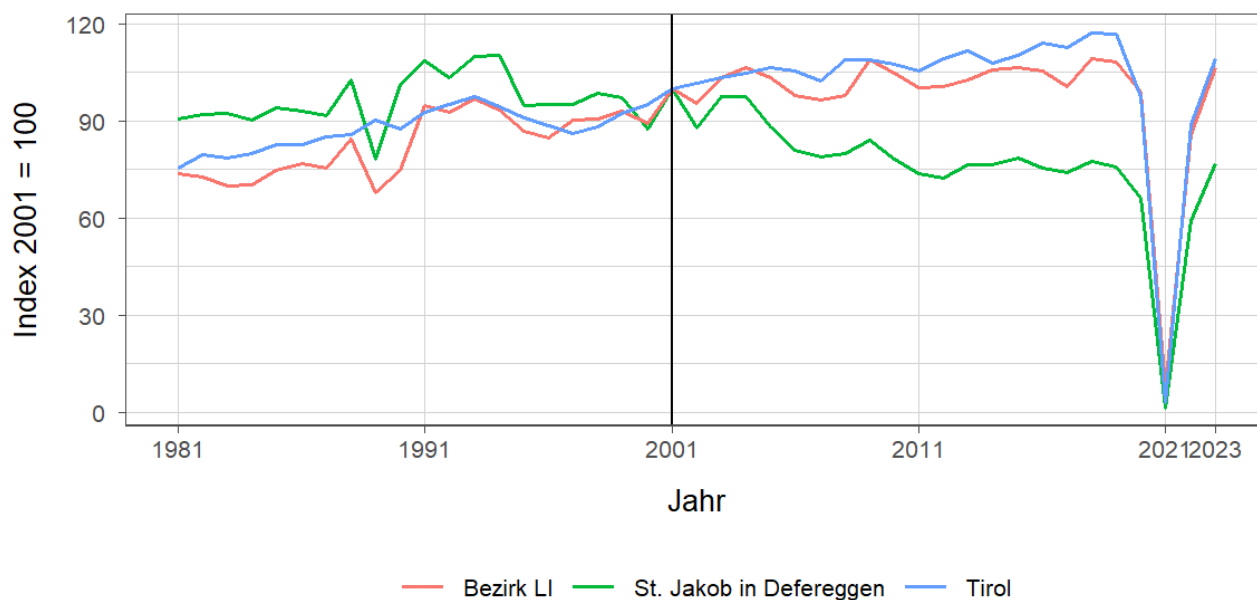


Tabelle 8.2: Nächtigungsentwicklung - Winter 2012 bis 2023

Jahr	Nächtigungen			Index 2012 = 100		
	St. Jakob in Deferegggen	Bezirk LI	Tirol	St. Jakob in Deferegggen	Bezirk LI	Tirol
2012	139.050	837.087	25.699.115	100,0	100,0	100,0
2013	147.022	854.769	26.220.929	105,7	102,1	102,0
2014	147.043	878.760	25.370.402	105,7	105,0	98,7
2015	151.124	885.784	25.960.806	108,7	105,8	101,0
2016	145.398	877.061	26.804.089	104,6	104,8	104,3
2017	142.752	837.114	26.463.873	102,7	100,0	103,0
2018	149.111	910.228	27.583.016	107,2	108,7	107,3
2019	145.738	898.843	27.485.847	104,8	107,4	107,0
2020	127.333	821.573	22.925.568	91,6	98,1	89,2
2021	2.816	63.150	712.998	2,0	7,5	2,8
2022	114.126	713.975	20.909.636	82,1	85,3	81,4
2023	147.771	886.224	25.707.235	106,3	105,9	100,0

Quelle: AdTLR, Raumordnung und Statistik, Tourismusstatistik

Tabelle 8.3: Nächtigungen nach Unterkunftsarten - Winter 2023

Kategorie	Nächtigungen			in %		
	St. Jakob in Deferegggen	Bezirk LI	Tirol	St. Jakob in Deferegggen	Bezirk LI	Tirol
Gewerblich	112.509	664.044	19.043.511	76,1	74,9	74,1
davon **** / ****	40.765	236.589	8.849.552	27,6	26,7	34,4
***	27.682	192.950	3.912.344	18,7	21,8	15,2
** / *	13.639	117.846	2.302.416	9,2	13,3	9,0
Fewo gewerblich	30.423	116.659	3.979.199	20,6	13,2	15,5
Privat	7.589	28.667	814.588	5,1	3,2	3,2
Fewo privat	15.346	144.730	4.978.196	10,4	16,3	19,4
Campingplätze	-	5.171	412.652	-	0,6	1,6
Sonst. Unterkünfte	12.327	43.612	458.288	8,3	4,9	1,8
Gesamt	147.771	886.224	25.707.235	100,0	100,0	100,0

Quelle: Quelle: AdTLR, Raumordnung und Statistik, Tourismusstatistik

G = Geheim, da weniger als 3 Betriebe vorhanden

Tabelle 8.4: Nächtigungsentwicklung - Sommer seit 1981

Jahr	Nächtigungen			Index 2001 = 100		
	St. Jakob in Deferegggen	Bezirk LI	Tirol	St. Jakob in Deferegggen	Bezirk LI	Tirol
1981	186.761	1.647.824	23.095.058	158,5	147,6	135,8
1991	158.903	1.522.844	23.561.062	134,9	136,4	138,5
2001	117.818	1.116.665	17.006.337	100,0	100,0	100,0
2011	102.313	1.027.506	18.068.597	86,8	92,0	106,2
2021	100.126	1.159.775	19.865.249	85,0	103,9	116,8
2023	108.969	1.273.875	22.788.556	92,5	114,1	134,0

Quelle: AdTLR, Raumordnung und Statistik, Tourismusstatistik

Abbildung 8.2: Nächtigungsentwicklung im Sommer

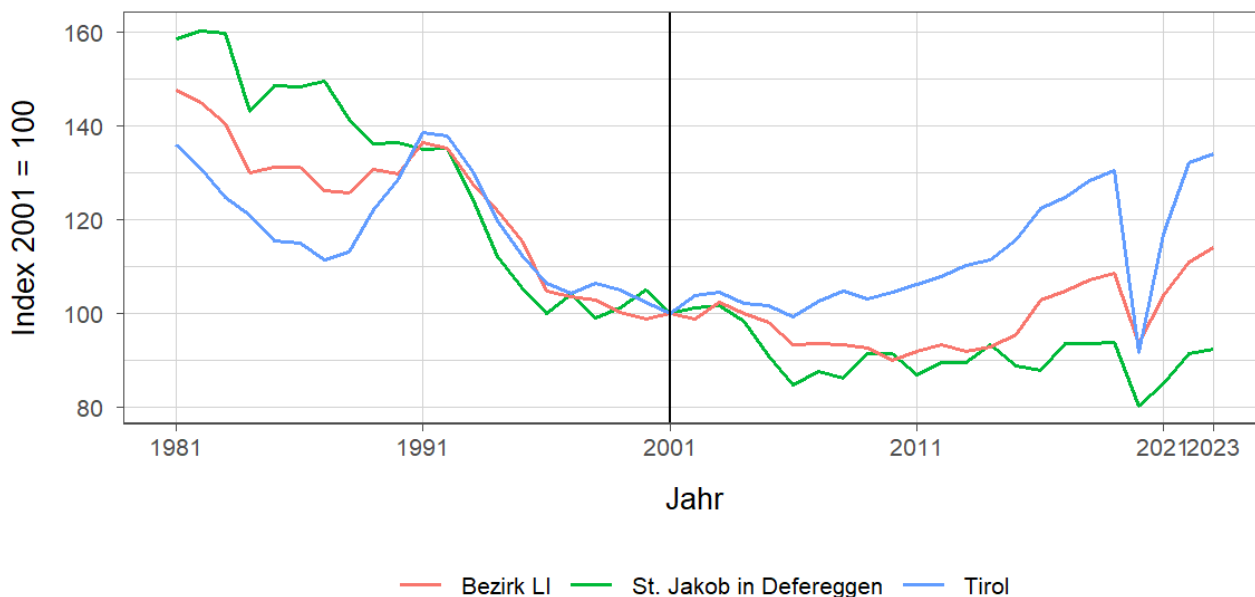


Tabelle 8.5: Nächtigungsentwicklung - Sommer 2012 bis 2023

Jahr	Nächtigungen			Index 2012 = 100		
	St. Jakob in Deferegggen	Bezirk LI	Tirol	St. Jakob in Deferegggen	Bezirk LI	Tirol
2012	105.371	1.042.195	18.325.187	100,0	100,0	100,0
2013	105.563	1.027.360	18.727.354	100,2	98,6	102,2
2014	109.882	1.037.806	18.959.548	104,3	99,6	103,5
2015	104.529	1.065.737	19.676.251	99,2	102,3	107,4
2016	103.402	1.149.237	20.796.138	98,1	110,3	113,5
2017	110.156	1.168.631	21.193.135	104,5	112,1	115,7
2018	110.344	1.195.188	21.806.765	104,7	114,7	119,0
2019	110.673	1.210.966	22.163.110	105,0	116,2	120,9
2020	94.690	1.045.694	15.580.308	89,9	100,3	85,0
2021	100.126	1.159.775	19.865.249	95,0	111,3	108,4
2022	107.675	1.237.587	22.448.264	102,2	118,7	122,5
2023	108.969	1.273.875	22.788.556	103,4	122,2	124,4

Quelle: AdTLR, Raumordnung und Statistik, Tourismusstatistik

Tabelle 8.6: Nächtigungen nach Unterkunftsarten - Sommer 2023

Kategorie	Nächtigungen			in %		
	St. Jakob in Deferegggen	Bezirk LI	Tirol	St. Jakob in Deferegggen	Bezirk LI	Tirol
Gewerblich	86.262	802.001	15.781.623	79,2	63,0	69,3
davon ***** / ****	41.208	333.391	7.888.227	37,8	26,2	34,6
***	18.964	243.237	3.470.892	17,4	19,1	15,2
** / *	9.469	110.639	1.743.642	8,7	8,7	7,7
Fewo gewerblich	16.621	114.734	2.678.862	15,3	9,0	11,8
Privat	6.755	51.632	633.879	6,2	4,1	2,8
Fewo privat	11.061	199.476	3.615.238	10,2	15,7	15,9
Campingplätze	-	95.085	1.898.422	-	7,5	8,3
Sonst. Unterkünfte	4.891	125.681	859.394	4,5	9,9	3,8
Gesamt	108.969	1.273.875	22.788.556	100,0	100,0	100,0

Quelle: Quelle: AdTLR, Raumordnung und Statistik, Tourismusstatistik
 G = Geheim, da weniger als 3 Betriebe vorhanden

Abbildung 8.3: Nächtigungsentwicklung im Vergleich Winter zu Sommer

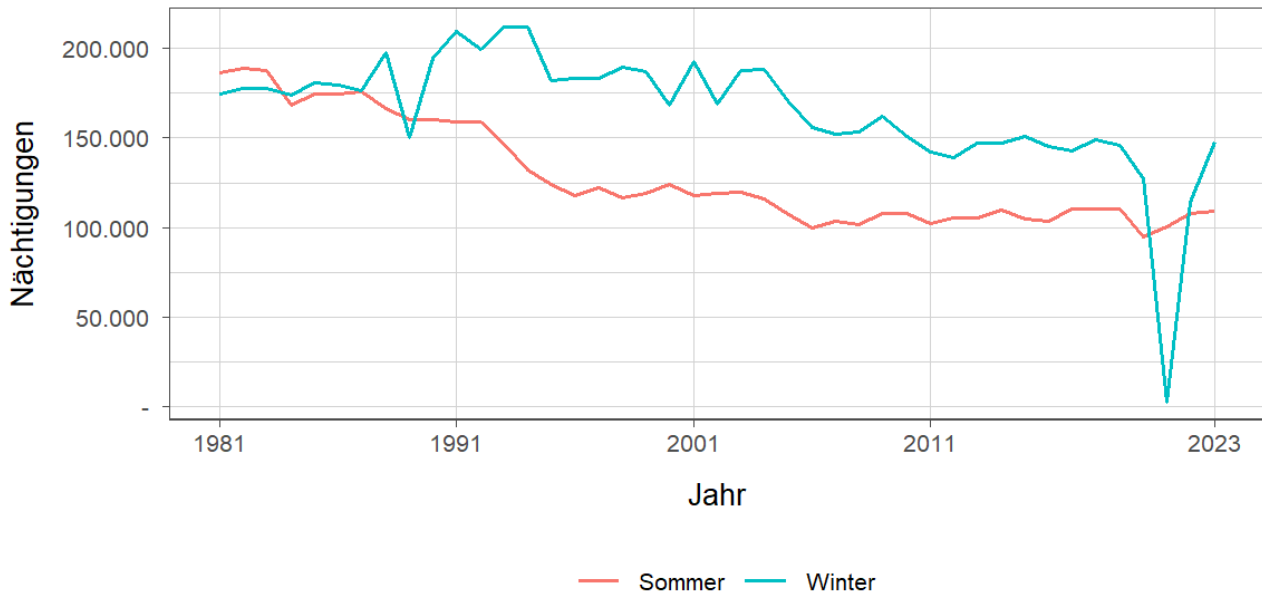


Tabelle 8.7: Betten - Winter 2023

Kategorie	Betten Winter			in %		
	St. Jakob in Deferegggen	Bezirk LI	Tirol	St. Jakob in Deferegggen	Bezirk LI	Tirol
Gewerblich	1.596	10.427	224.822	72,2	61,8	65,8
davon **** / ****	440	3.124	90.088	19,9	18,5	26,4
***	466	3.295	47.047	21,1	19,5	13,8
** / *	256	1.989	33.308	11,6	11,8	9,8
Fewo gewerblich	434	2.019	54.379	19,6	12,0	15,9
Privat	162	1.250	19.168	7,3	7,4	5,6
Fewo privat	364	4.086	84.979	16,5	24,2	24,9
Sonst. Unterkünfte	87	1.106	12.495	3,9	6,6	3,7
Gesamt	2.209	16.869	341.464	100,0	100,0	100,0

Quelle: Quelle: AdTLR, Raumordnung und Statistik, Tourismusstatistik
 G = Geheim, da weniger als 3 Betriebe vorhanden

Tabelle 8.8: Betten - Sommer 2023

Kategorie	Betten Sommer			in %		
	St. Jakob in Deferegggen	Bezirk LI	Tirol	St. Jakob in Deferegggen	Bezirk LI	Tirol
Gewerblich	1.621	10.568	217.717	69,5	55,6	64,6
davon ***** / ****	440	3.204	86.552	18,9	16,9	25,7
***	466	3.313	46.198	20,0	17,4	13,7
** / *	269	2.084	32.060	11,5	11,0	9,5
Fewo gewerblich	446	1.967	52.907	19,1	10,4	15,7
Privat	170	1.328	18.506	7,3	7,0	5,5
Fewo privat	364	4.337	82.554	15,6	22,8	24,5
Sonst. Unterkünfte	178	2.770	18.363	7,6	14,6	5,4
Gesamt	2.333	19.003	337.140	100,0	100,0	100,0

Quelle: Quelle: AdTLR, Raumordnung und Statistik, Tourismusstatistik

G = Geheim, da weniger als 3 Betriebe vorhanden

Tabelle 8.9: Auslastung 2023

Kategorie	Auslastung in % ¹					
	St. Jakob in Deferegggen		Bezirk LI		Tirol	
	Winter	Sommer	Winter	Sommer	Winter	Sommer
Gewerblich	38,9	28,9	35,2	41,2	46,8	39,4
davon ***** / ****	51,2	50,9	41,8	56,6	54,3	49,5
***	32,8	22,1	32,4	39,9	45,9	40,8
** / *	29,4	19,1	32,7	28,9	38,2	29,6
Fewo gewerblich	38,7	20,3	31,9	31,7	40,4	27,5
Privat	25,9	21,6	12,7	21,1	23,5	18,6
Fewo privat	23,3	16,5	19,6	25,0	32,4	23,8
Sonst. Unterkünfte	78,3	14,9	21,8	24,7	20,3	25,4
Gesamt	37,0	25,4	28,9	33,7	40,9	33,7

Quelle: Quelle: AdTLR, Raumordnung und Statistik, Tourismusstatistik

¹ Winter: 100 Prozent entsprechen 181 (bzw. 182 im Schaltjahr) Vollbelegungstagen

Sommer: 100 Prozent entsprechen 184 Vollbelegungstagen

Aus Datenverfügbarkeitsgründen wurde die Auslastung mit der Bettenzahl des Vorjahres berechnet

G = Geheim, da weniger als 3 Betriebe vorhanden

9 Grundversorgung der Tiroler Bevölkerung

Tabelle 9.1: Einrichtungen zur Grundversorgung der Tiroler Bevölkerung 2023

Einrichtungen	St. Jakob in Deferegggen	Bezirk LI	Tirol
Nahversorger	1	52	690
Verkaufsfläche der Nahversorger (in m ²)	400	25.117	356.831
Verkaufsfläche (in m ² /Einwohner)	0	1	0
Metzger	-	9	149
Baecker	-	27	374
Polizeiinspektion	-	3	78
Praktischer_Arzt	1	42	674
Zahnheilkunde	-	22	427
Apotheke	-	8	131
Hausapotheke	1	5	55
Altersheim	-	4	93
Postamt	-	1	37
Postpartner	1	9	114
Bankfiliale	2	32	409
Tankstelle	1	29	304
Kinderkrippe	-	12	310
Kindergarten	1	45	484
Hort	-	1	114
Volksschule	1	38	351
Mittelschule	1	9	106
Sonderschule	-	2	20
Poly	-	3	28
AHS	-	2	27

Quelle: Quelle: AdTLR, Raumordnung und Statistik, Tourismusstatistik, Erhebung zur Grundversorgung der Tiroler Bevölkerung

10 Gemeindefinanzen

Tabelle 10.1: Eigene Steuern ¹

Jahr	Steuern in Tsd. Euro			Index 2013 = 100		
	St. Jakob in Deferegggen	Bezirk LI	Tirol	St. Jakob in Deferegggen	Bezirk LI	Tirol
2013	319	17.678	352.594	100,0	100,0	100,0
2014	300	16.335	332.524	93,8	92,4	94,3
2015	300	17.128	345.545	93,8	96,9	98,0
2016	302	17.301	360.435	94,4	97,9	102,2
2017	324	18.003	373.058	101,5	101,8	105,8
2018	326	18.653	388.551	102,1	105,5	110,2
2019	328	19.771	405.946	102,7	111,8	115,1
2020	343	19.637	400.991	107,4	111,1	113,7
2021	296	20.146	400.778	92,7	114,0	113,7
2022	359	22.073	446.231	112,3	124,9	126,6

Quelle: AdTLR, Abt. Gemeinden, Die Finanzlage der Gemeinden Tirols

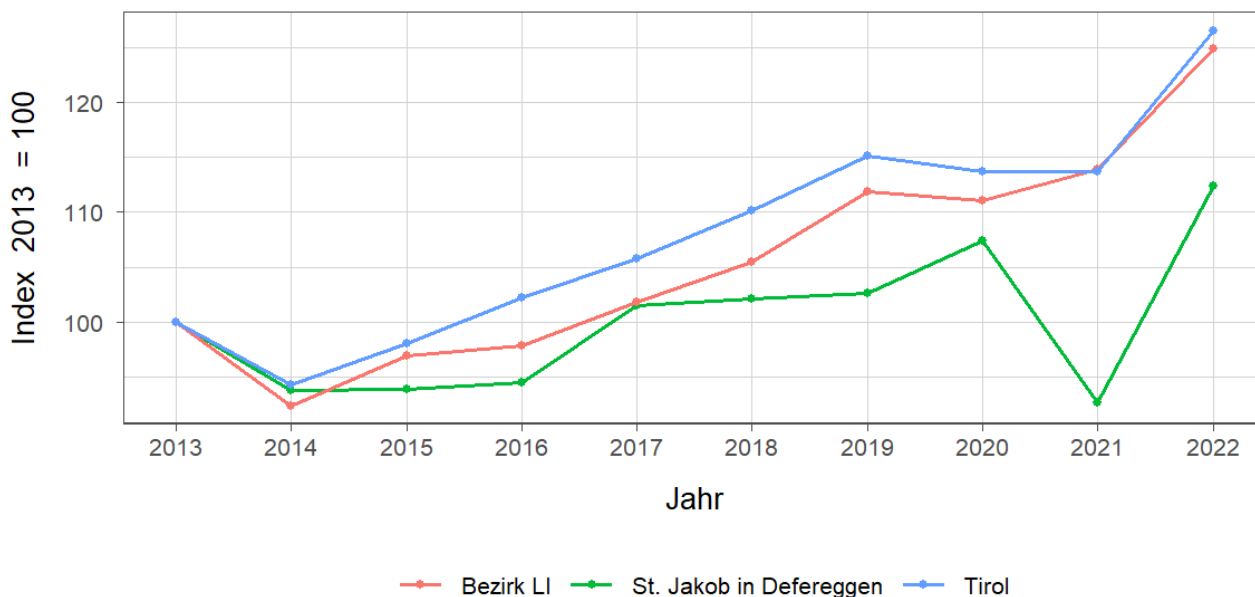
Tabelle 10.2: Eigene Steuern pro Einwohner

Jahr	Pro Einwohner in Euro			Index 2013 = 100		
	St. Jakob in Deferegggen	Bezirk LI	Tirol	St. Jakob in Deferegggen	Bezirk LI	Tirol
2013	355	361	488	100,0	100,0	100,0
2014	341	334	456	95,9	92,6	93,4
2015	346	349	467	97,4	96,8	95,7
2016	351	354	483	98,8	98,1	98,9
2017	382	369	497	107,6	102,2	101,7
2018	387	383	515	109,0	106,0	105,4
2019	393	406	536	110,7	112,4	109,7
2020	414	402	528	116,4	111,5	108,0
2021	360	413	525	101,3	114,4	107,4
2022	441	452	579	124,2	125,2	118,5

Quelle: AdTLR, Abt. Gemeinden, Die Finanzlage der Gemeinden Tirols

¹ Ausschließliche Gemeindeabgaben i. S. des Finanzausgleichsgesetzes
(Grundsteuer A und B, Kommunalsteuer, Sonstige Steuern)

Abbildung 10.1: Entwicklung der Eigenen Steuern

Tabelle 10.3: Abgabenertragsanteile ¹

Jahr	Abgabenertragsanteile in Tsd. Euro			Index 2013 = 100		
	St. Jakob in Deferegggen	Bezirk LI	Tirol	St. Jakob in Deferegggen	Bezirk LI	Tirol
2013	701	39.588	613.323	100,0	100,0	100,0
2014	940	43.530	696.908	134,1	110,0	113,6
2015	975	45.296	733.155	139,1	114,4	119,5
2016	972	45.778	751.116	138,6	115,6	122,5
2017	961	45.554	756.870	136,9	115,1	123,4
2018	985	46.862	792.641	140,4	118,4	129,2
2019	1.032	49.797	851.034	147,1	125,8	138,8
2020	943	45.319	777.780	134,4	114,5	126,8
2021	1.071	52.789	907.213	152,7	133,3	147,9
2022	1.160	60.258	1.031.610	165,4	152,2	168,2

Quelle: AdTLR, Abt. Gemeinden, Die Finanzlage der Gemeinden Tirols

Tabelle 10.4: Abgabenertragsanteile pro Einwohner

Jahr	Pro Einwohner in Euro			Index 2013 = 100		
	St. Jakob in Deferegggen	Bezirk LI	Tirol	St. Jakob in Deferegggen	Bezirk LI	Tirol
2013	780	808	849	100,0	100,0	100,0
2014	1.070	890	956	137,1	110,2	112,6
2015	1.126	924	992	144,4	114,3	116,8
2016	1.132	937	1.007	145,1	115,9	118,5
2017	1.133	933	1.008	145,2	115,4	118,6
2018	1.169	961	1.050	149,9	118,9	123,6
2019	1.237	1.022	1.123	158,5	126,4	132,2
2020	1.137	928	1.023	145,8	114,9	120,5
2021	1.301	1.081	1.187	166,8	133,8	139,8
2022	1.427	1.233	1.337	182,9	152,6	157,5

Quelle: AdTLR, Abt. Gemeinden, Die Finanzlage der Gemeinden Tirols

¹ Anteile der Gemeinden an den gemeinschaftlichen Bundesabgaben lt. Finanzausgleichsgesetzes

Abbildung 10.2: Entwicklung der Abgabenertragsanteile

